



Jeder Mensch verdient
einen guten Platz zum Leben.

Helfen Sie mit!

Um die besonderen Anforderungen für Menschen mit Autismus-Spektrum-Störung berücksichtigen zu können, bitten wir um Ihre Spende:
Spendenkonto Volksbank Plochingen
IBAN DE12 6119 1310 0005 2000 08
BIC GENODES1VBP



Gemeinde- psychiatrisches Zentrum Filder

Ambulant betreutes
Wohnen für Erwachsene
mit Autismus-Spektrum-Störung

Im neuen Wohnquartier Schelmenäcker
in Leinfelden-Echterdingen ab 2025

Ansprechpartner/innen:

Susanne Müller-Weber
Therapeutische Leitung
Tel. 07158/98654-47
mueller-weber@gpz-filder.de

Kontakt

Gemeindepsychiatrisches Zentrum

Sielminger Hauptstr. 1
70794 Filderstadt-Sielmingen

Tel. 07158/98654-0
Fax 07158/98654-54

info@gpz-filder.de
www.gpz-filder.de

Sie erreichen uns:
Mo.–Fr. 9:00–12:00 Uhr
Mi. 13:00–16:00 Uhr
und über Anrufbeantworter.

REHA
Reha-Verein
Landkreis Esslingen

Träger:

Verein zum Aufbau sozialer Psychiatrie
im Landkreis Esslingen e.V.
– gemeinnützig –

 DER PARITÄTISCHE
BADEN-WÜRTTEMBERG

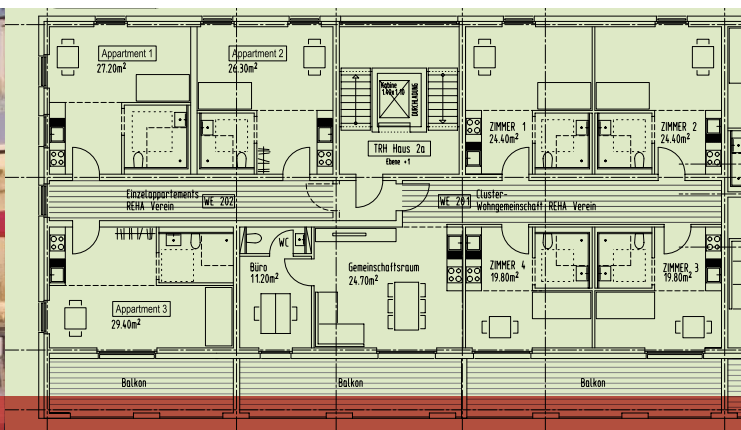
Mitglied im:

Der Paritätische Baden-Württemberg





Symbolbild



Individuelle Unterstützung für ein integriertes Leben

Das ambulant betreute Wohnangebot ist das erste im Landkreis Esslingen für Erwachsene mit Autismus-Spektrum-Störung. Wir unterstützen und begleiten Betroffene, für die der praktische Lebensalltag oft eine Herausforderung darstellt. Das soziale Miteinander, die Unterstützung bei der Entwicklung von sozialen Fähigkeiten und die Inklusion in die Gemeinschaft werden hier aufmerksam gefördert.

Psychische und medizinische Selbstfürsorge sind ebenso wichtig. Das Team achtet auf das Wohlbefinden der Bewohner*innen und hilft bei der Entwicklung und Aufrechterhaltung unterstützender Gewohnheiten. Eine strukturierte Tages- und Wochenplanung verleiht Sicherheit und Orientierung. Gemeinsam wird an einer individuellen Struktur gearbeitet, die den Bedürfnissen und Fähigkeiten der Bewohner*innen entspricht. Dieses Wohnprojekt bietet die nötige Unterstützung und Begleitung auf diesem einzigartigen Weg.

Die Aufnahmevoraussetzungen sind: Volljährigkeit, eine festgestellte Beeinträchtigung, eine Kostenzusage für Leistungen zur Teilhabe und ein Selbsteinschätzungsbogen. Die Miete und der Lebensunterhalt müssen aus Einkommen oder Bürgergeld/Sozialhilfe selbst erbracht werden.

Ganzheitliches Wohnkonzept mit Lebensqualität

Im neuen Wohnquartier Schelmenäcker steht ein neues Wohnumfeld für junge und alte Menschen sowie inklusive Wohnorte in der Nachbarschaft im Sinne eines Wohnens für Alle im Vordergrund.

Zum öffentlichen Raum, den Quartiersplätzen orientieren sich Nutzungsangebote, die die Plätze einbeziehen und beleben. Auftakt zum öffentlichen Grünbereich im Westen bildet ein Café, eine Bäckerei mit Innen- und Außenbewirtung. Mit einer Begegnungsstätte, der „Lichterstube“, entsteht eine Brücke zwischen den Wohngruppen für Menschen mit psychischer Beeinträchtigung und ihren Nachbarschaften.

Das Wohnangebot für Erwachsene mit Autismus-Spektrum-Störung beinhaltet:

- 3 Einzelappartements
- 4 Wohnplätze in einer Clusterwohnung
- einen Gruppenraum
- sowie das Mitarbeiterbüro im Haus

Eine gute Nahverkehrs-Anbindung mit fußläufiger Entfernung zu S- und U-Bahn rundet die Attraktivität des Standorts ab.

Ambulante Angebote für die Region Filder

Das GPZ Filder ist ein wichtiger Baustein der gemeindenahen ambulanten psychiatrischen Versorgung. Wir sind in Filderstadt, Leinfelden-Echterdingen, Ostfildern und Neuhausen tätig. Unsere Mitarbeitenden beraten, unterstützen und begleiten Erwachsene mit einer chronisch psychischen Erkrankung sowie deren Angehörige mit unterschiedlichen Angeboten. Auch öffentliche Stellen können sich für Informationen an uns wenden.

Das GPZ-Filder besteht aus dem Sozialpsychiatrischen Dienst, der Soziotherapie, dem Ambulant Betreuten Wohnen, sowie einer Tagesstätte und einer Ergotherapiepraxis. Auch Angehörige können sich mit ihren Fragen an uns wenden. Wir kooperieren bei Bedarf eng mit Ärzten, Kliniken, allgemeinen Sozialdiensten sowie der Agentur für Arbeit. Wir kennen uns in der gemeindenahen sozialpsychiatrischen Versorgung aus und begleiten oder vermitteln in die entsprechenden Hilfeangebote.

Zielsetzung unserer Tätigkeit ist es, den betroffenen Menschen möglichst lange ein Leben in ihrem gewohnten Lebensumfeld zu ermöglichen.

Mehr über uns unter: gpz-filder.de